

Klasyfikacja stanu i potencjału ekologicznego jednolitych części wód powierzchniowych jeziornych w województwie wielkopolskim za rok 2017

16°0'0"E

17°0'0"E

18°0'0"E

19°0'0"E

N



53°0'0"N

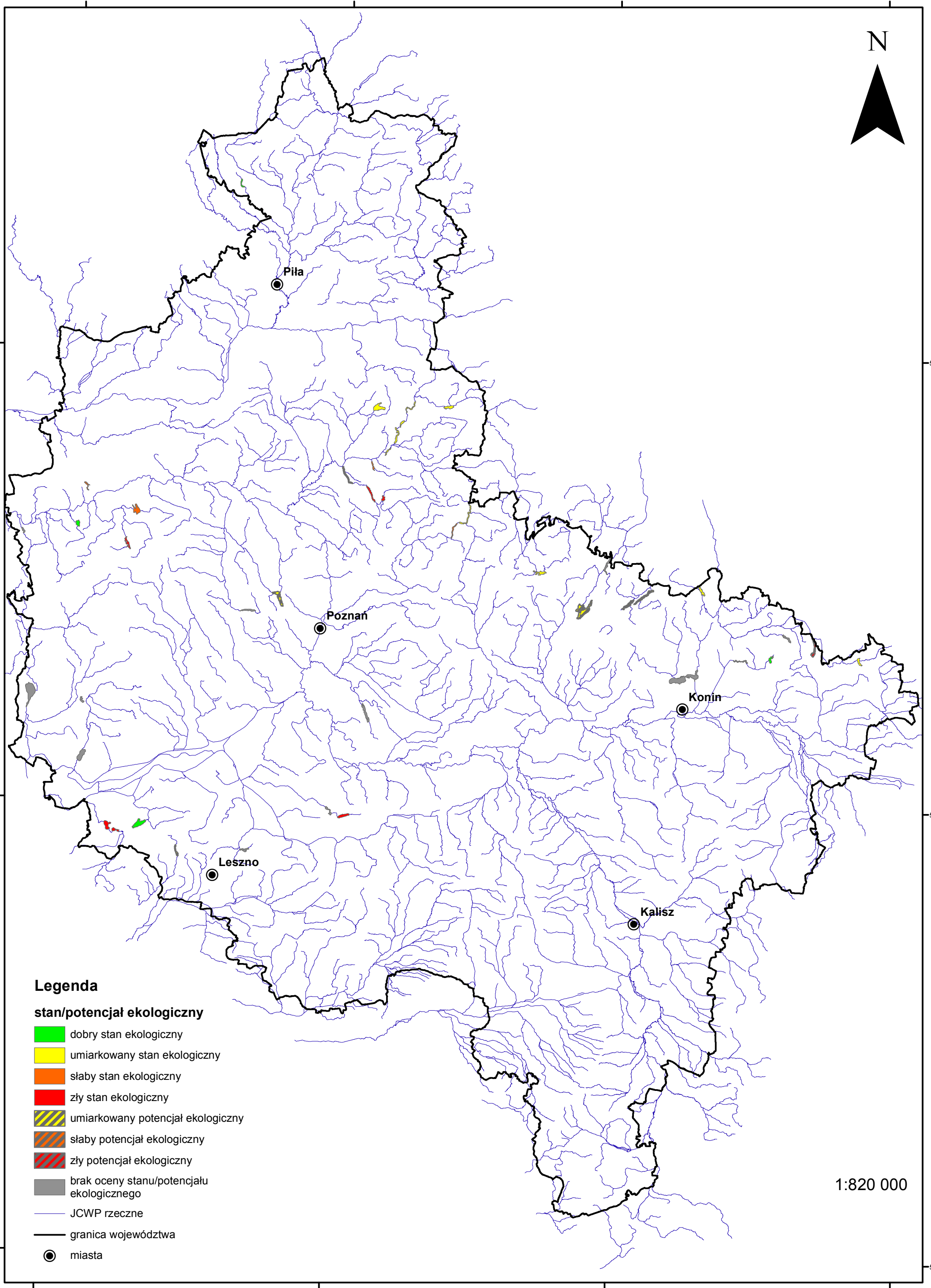
53°0'0"N

52°0'0"N

52°0'0"N

51°0'0"N

51°0'0"N



Legenda

stan/potencjał ekologiczny

- dobry stan ekologiczny
- umiarkowany stan ekologiczny
- słaby stan ekologiczny
- zły stan ekologiczny
- umiarkowany potencjał ekologiczny
- słaby potencjał ekologiczny
- zły potencjał ekologiczny
- brak oceny stanu/potencjału ekologicznego
- JCWP rzeczne
- granica województwa
- miasta

1:820 000

16°0'0"E

17°0'0"E

18°0'0"E

19°0'0"E

źródłem danych hydrograficznych jest Mapa Podziału Hydrograficznego Polski w skali 1:10 000 zrealizowana w ramach projektu pt. „Informatyczny system ochrony kraju przed nadzwyczajnymi zagrożeniami”, współfinansowanego ze środków Europejskiego Funduszu Rozwoju Regionalnego w ramach 7 osi priorytetowej Programu Operacyjnego Innowacyjna Gospodarka, Narodowego Funduszu Ochrony Środowiska i Gospodarki Wodnej oraz budżetu państwa oraz na podstawie danych Państwowego Monitoringu Środowiska