

# Ocena stanu jednolitych części wód powierzchniowych jeziornych w województwie wielkopolskim za rok 2016

16°0'0"E

17°0'0"E

18°0'0"E

19°0'0"E

53°0'0"N

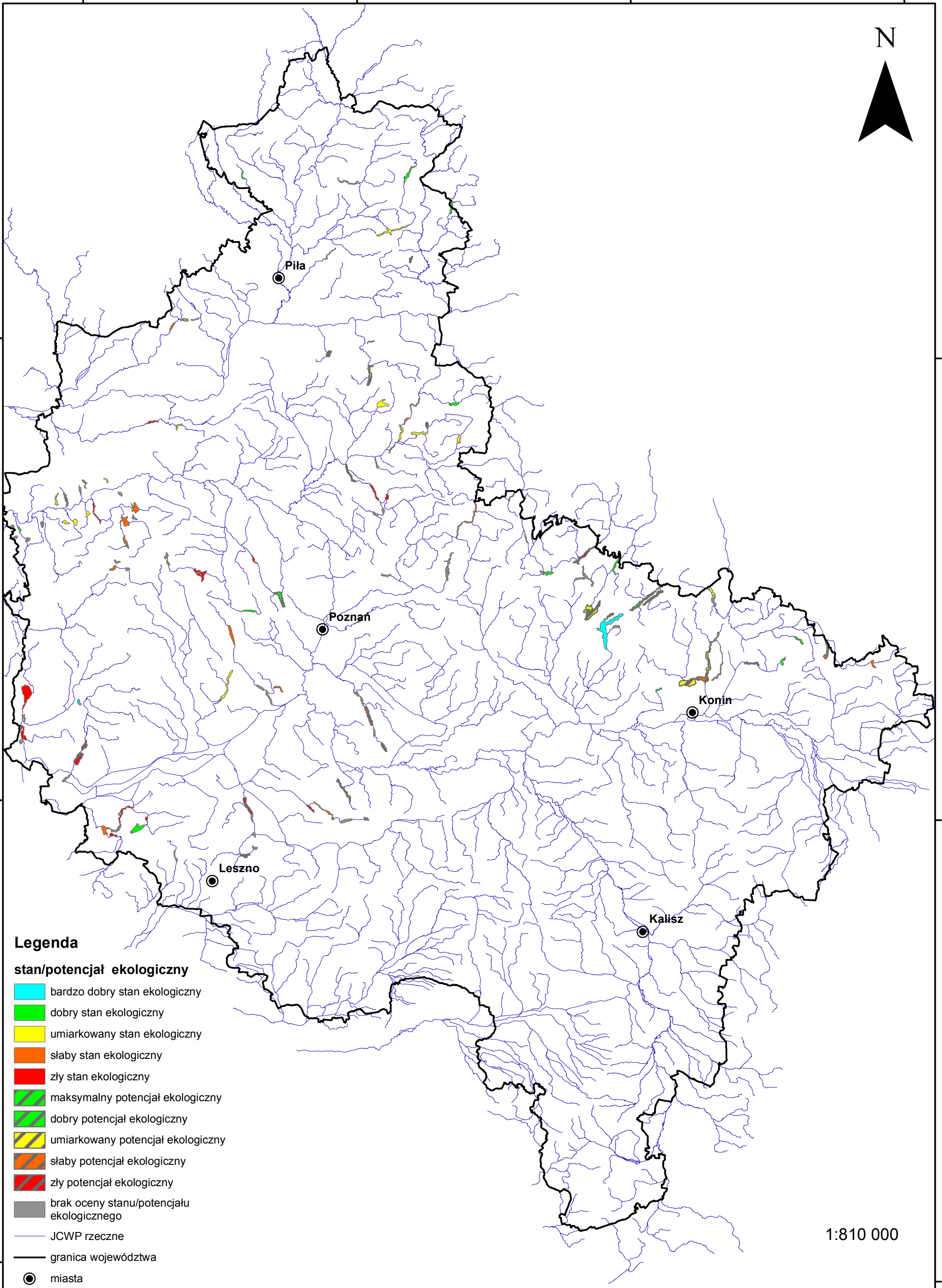
53°0'0"N

52°0'0"N

52°0'0"N

51°0'0"N

51°0'0"N



## Legenda

### stan/potencjał ekologiczny

-  bardzo dobry stan ekologiczny
-  dobry stan ekologiczny
-  umiarkowany stan ekologiczny
-  słaby stan ekologiczny
-  zły stan ekologiczny
-  maksymalny potencjał ekologiczny
-  dobry potencjał ekologiczny
-  umiarkowany potencjał ekologiczny
-  słaby potencjał ekologiczny
-  zły potencjał ekologiczny
-  brak oceny stanu/potencjału ekologicznego
-  JCWP rzeczne
-  granica województwa
-  miasta

1:810 000