

## Zmiany jakości wody rzeki Noteci w latach 1998-2002

Punkty pomiarowe:

1 - Łysek,

2 - Przewóz Mały,

3 - Osiek - poniżej ujścia Łobzonki,

4 - Milcz,

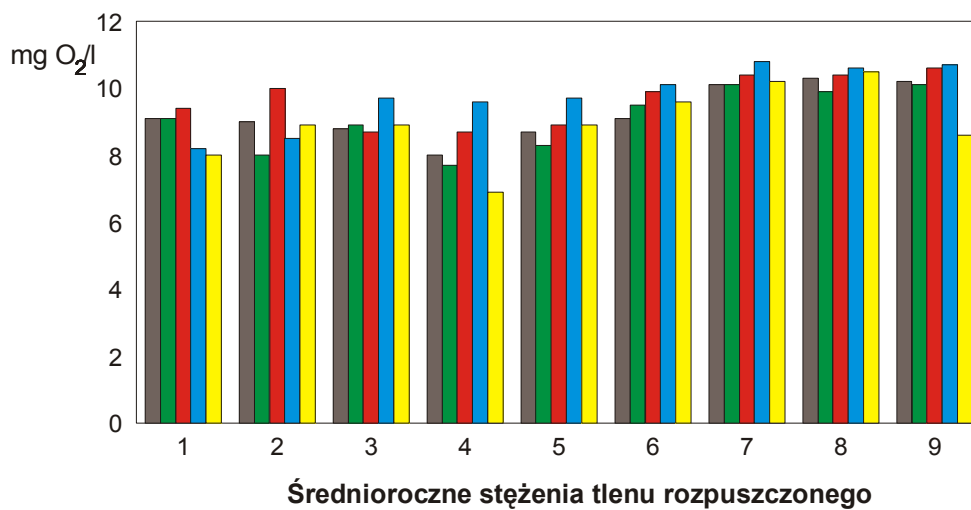
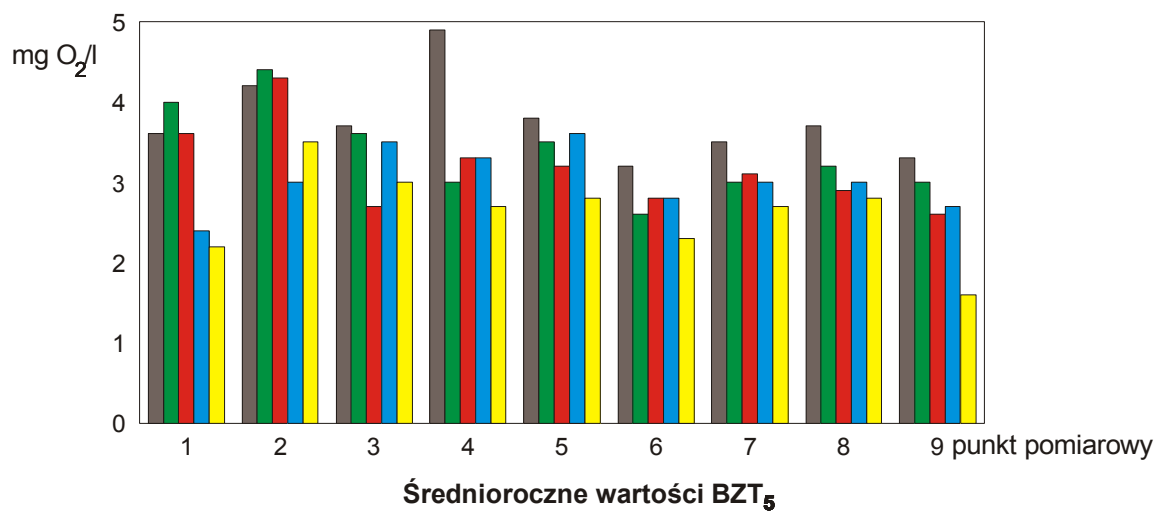
5 - powyżej ujścia Gwdy,

6 - Mirosław Ujski,

7 - Lipica - poniżej ujścia Trzcianki,

8 - Ciszkowo - poniżej Czarkowa,

9 - wodowskaz Krzyż..



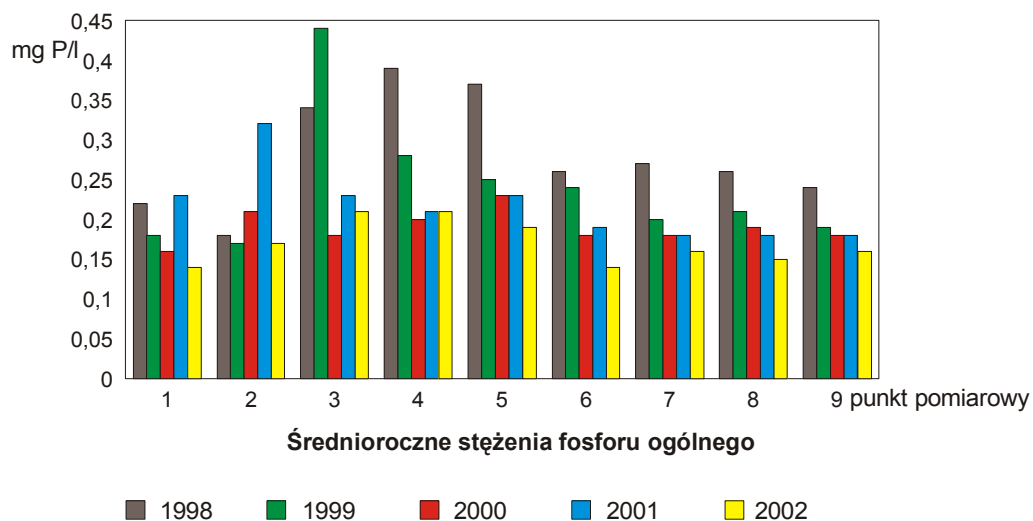
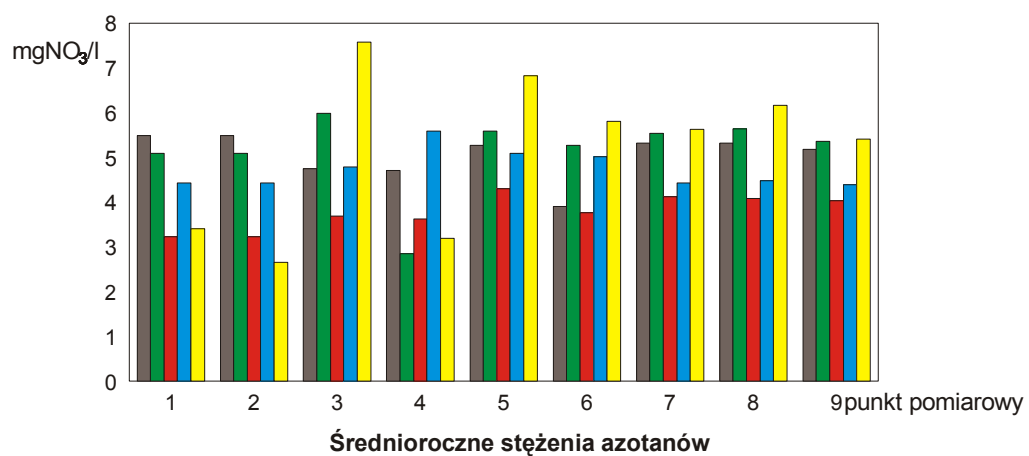
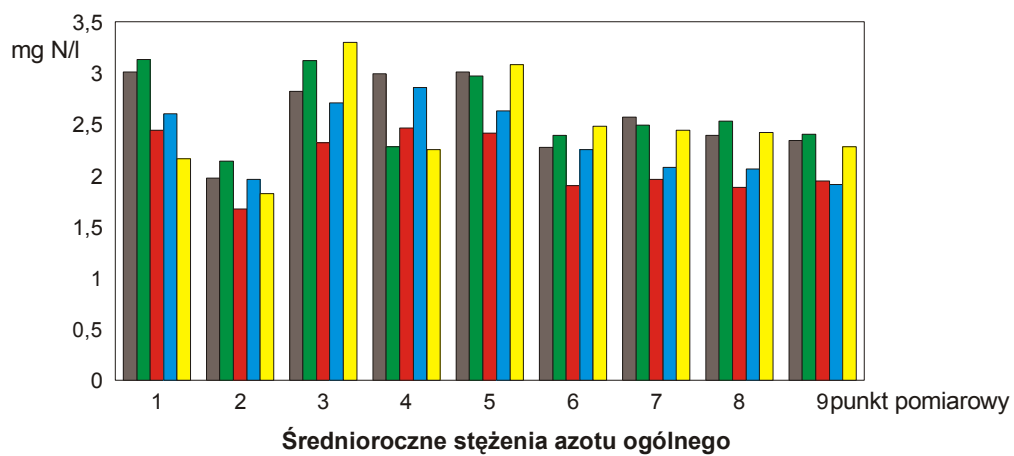
■ 1998

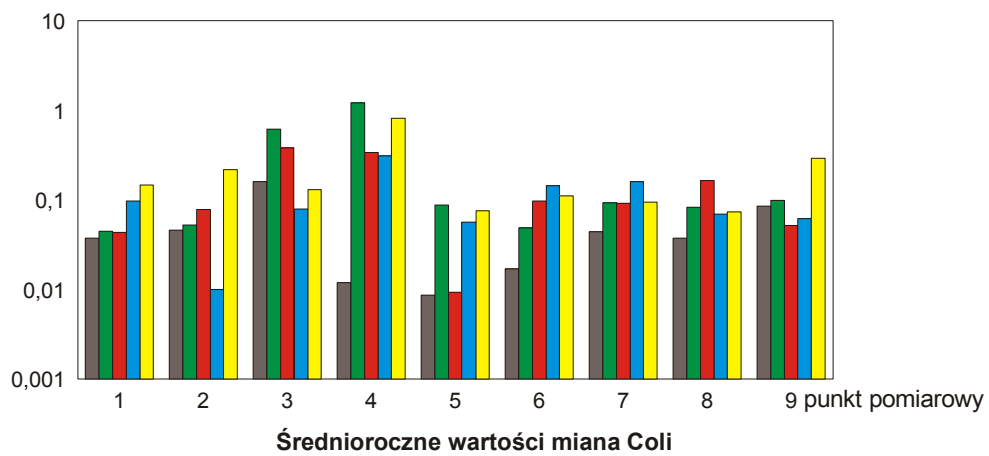
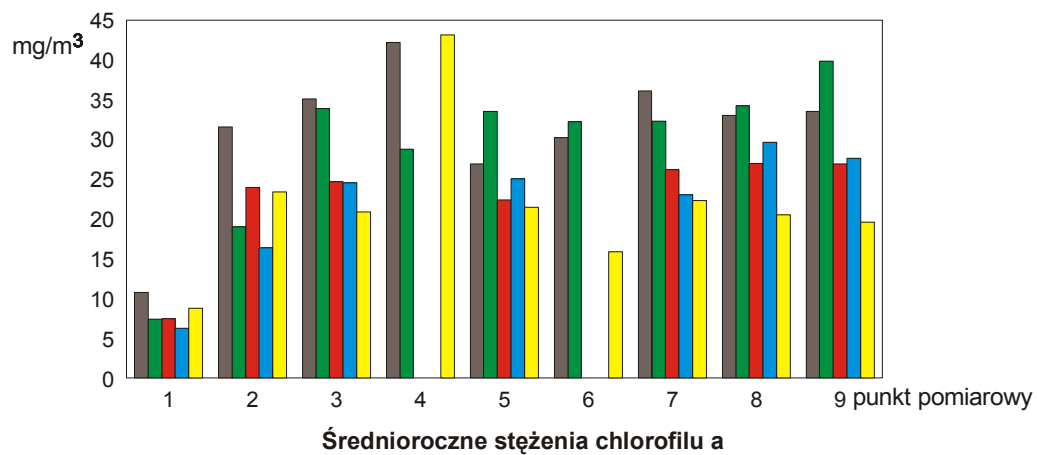
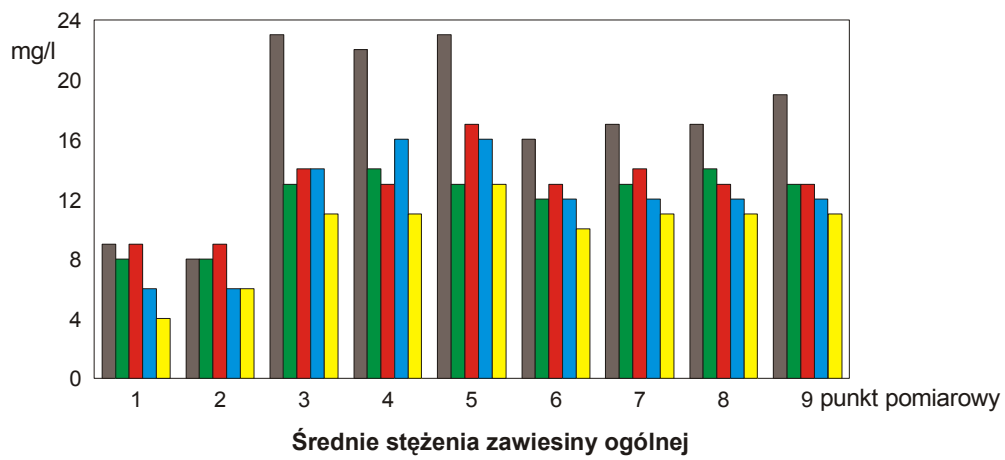
■ 1999

■ 2000

■ 2001

■ 2002





1998
  1999
  2000
  2001
  2002